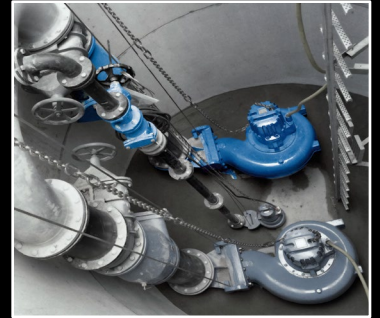


ATEX PRÜFUNG – IHRE SICHERHEIT – UNSER SERVICE



Wer Pumpen, Rührwerke oder Antriebe in explosionsgefährdeten Bereichen betreibt, muss laut Betriebsicherheitsverordnung (BetrSichV) sicherstellen, dass während und nach einer Instandsetzung die Ex-Maschinen von einer „amtlich anerkannten befähigten Person nach §15 Anhang 2, Abschnitt 3, Nummer 3.2 BetrSichV“ geprüft und wieder freigegeben werden. Bei der Beauftragung externer Dienstleister ist daher auf deren Befähigung zu achten.

Wir besitzen die Konzession des Landes Baden-Württemberg

Im Falle einer Reparatur von explosionsgeschützten Maschinen ist Genauigkeit und fachkundiges Wissen von Experten gefragt. Als Ihr Partner verfügen wir über die notwendige Zulassung, geeignete Einrichtungen und eine entsprechende Ausrüstung für die Reparatur und Überprüfung von explosionsgeschützten Maschinen. Unser Betrieb mit „amtlich anerkannter befähigter Person“ ist durch eine zugelassene Überwachungsstelle geprüft

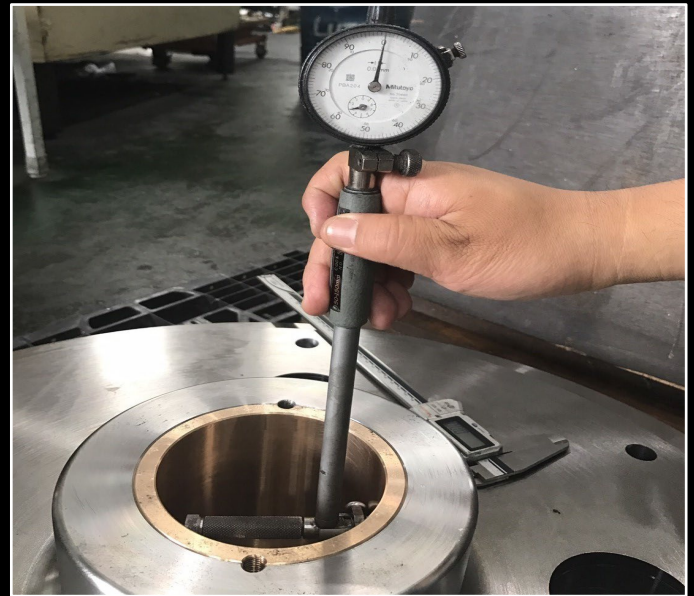
und vom Ministerium für Umwelt, Klima und Energiewirtschaft Baden-Württemberg für diese Arbeiten zugelassen.



Ihre Ex-Maschine ist bei uns in den besten Händen

Die Instandsetzung Ihrer Ex-Maschinen erfolgt anhand der TRBS 1201 Teil 3 in Verbindung mit der DIN EN 60079-19.

Unsere geschulten Techniker besitzen die Befugnis und die erforderlichen Kompetenzen, um unter Berücksichtigung der speziellen Zündschutzarten die Instandsetzungsarbeiten an elektrischen und nicht elektrischen Ex-Maschinen durchzuführen. Dabei werden immer Original-Ersatzteile verwendet. Ein detaillierter Reparaturbericht mit ausführlicher Begründung der ausgeführten Arbeiten und Auflistung der erneuerten Teile ist Teil unseres Qualitätsmanagements ISO 9001:2015. Während der Instandsetzung überprüfen wir den bestimmungsgemäßen Zustand Ihrer Ex-Maschine und stellen sicher, dass sie auch nach der Regenerierung den Normen der Zündschutzart und der Konformitätserklärung des Herstellers entspricht. Dies bestätigen wir mit unserer Prüfbescheinigung, in der sämtliche Werte, die den Ex-Schutz betreffen, festgehalten sind. Das gibt Ihnen die geforderte Sicherheit bei Ihrer Ex-Schutz-Dokumentation.



UNSERE LEISTUNGEN

- Montage / Inbetriebnahme
- Inspektion / Wartung
- Reparatur / Instandsetzung – vor Ort und in unserer Werkstatt
- Erstellung von Unterlagen für die Ex-Schutz-Dokumentation

IHRE VORTEILE

- Kompetenter Ansprechpartner für Ihre explosionsgeschützten Maschinen – unabhängig vom Fabrikat
- Langjährige Erfahrung und Know-how
- Prüfbescheinigung über die Erfüllung der Betreiberpflichten für die Ex-Schutz-Dokumentation
- Rechtssicherheit durch Einhaltung der gesetzlichen Auflagen zum Explosionsschutz

Hauptsitz: BOHNE GmbH
PUMPEN | ANLAGENTECHNIK | SERVICE
Hafenbahnstr. 6 A, 70327 Stuttgart

Stützpunkt: BOHNE GmbH
PUMPEN | ANLAGENTECHNIK | SERVICE
Stattmannstr. 26, 72644 Oberboihingen