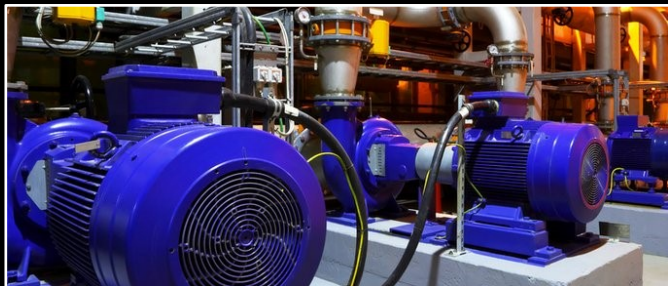


UNSERE PUMPEN, MOTOREN UND ARMATUREN BIETEN HÖCHSTMASS AN QUALITÄT UND LEISTUNG ...

mit bester Energieeffizienz – ganz gleich wo und wann.



Prozesstechnik. Industripumpen und Industriearmaturen für alle Anforderungen und Verfahren.

Der Anspruch nach optimalen Konzepten, nicht nur in der Industrie, wächst stetig. Anforderungen unter dem Aspekt Sicherheit, Ökonomie und Ökologie sind deshalb in der Prozesstechnik eine ständige Herausforderung, der wir uns, mit hervorragenden, energieeffizienten Pumpen und Armaturen stellen können. Profitieren Sie von unserer Erfahrung und optimieren Sie Ihre Anlage, um bis zu 70% Energie einzusparen.

Wir bieten eine große Auswahl an hochwertigen Industripumpen und Industriearmaturen, die in den unterschiedlichsten industriellen Verfahren gebraucht werden und einen reibungslosen Ablauf garantieren. Sie sind auf

dem neuesten Stand der Technik, sehr widerstandsfähig, langlebig und halten dabei auch extremen Temperaturen und aggressiven Flüssigkeiten Stand.

Hauptsitz: BOHNE GmbH
PUMPEN | ANLAGENTECHNIK | SERVICE
Hafenbahnstr. 6 A, 70327 Stuttgart

Stützpunkt: BOHNE GmbH
PUMPEN | ANLAGENTECHNIK | SERVICE
Stattmannstr. 26, 72644 Oberboihingen

info@bohne-pumpen.de
www.bohne-pumpen.de
Tel. +49 711 918973 0