

WARTUNGSVERTRÄGE – FÜR ALLE FABRIKATE

Regelmäßige Überprüfung für reibungslosen Betrieb



Oftmals lassen sich aufwendige Reparaturen und der Stillstand von Anlagen durch regelmäßige Wartung der Pumpen vermeiden.

Ob Druckerhöhungs- oder Feuerlöschanlage, Abwasserpumpstation oder Hebeanlage: Die regelmäßige Überprüfung ist unabdingbar für eine gleichbleibend sichere und zuverlässige Funktion. Mit Abschluss eines Wartungsvertrags geben sie die Koordination und Organisation aller erforderlichen Instandhaltungsmaßnahmen in kompetente Hände: Unser Servicespezialisten sind immer auf dem Laufenden - nicht nur in Bezug auf den Stand der Technik, sondern auch in Bezug auf die aktuellen rechtlichen Bestimmungen.

UNSERE LEISTUNGEN

- Komplettservice- aus einer Hand
- Ausführliche Dokumentation für Ihre Unterlagen
- Schnelle Hilfe durch 24 h- Rufbereitschaft

IHRE VORTEILE

- Erfüllung höchster Standards nach DIN / EN
- Erhöhte Betriebssicherheit
- Langfristige Werterhaltung der Anlage
- Reduzierter Verwaltungsaufwand für Sie
- Planbare Kosten
- Einhaltung der Versicherungsauflagen

Pumpenanlagen in den besten Händen

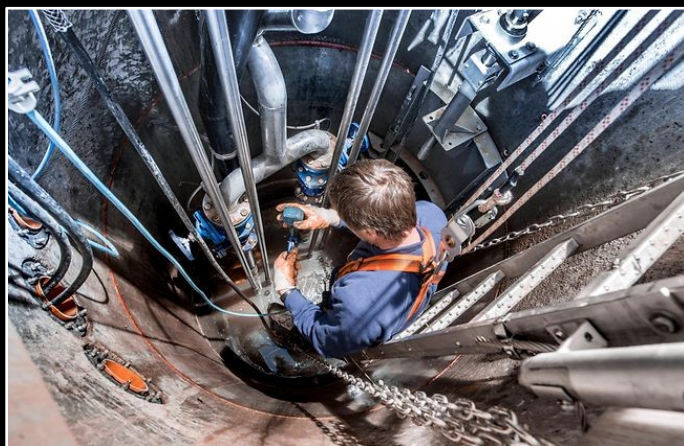
Unsere Servicetechniker kümmern sich gerne um jedes Problem, das bei Pumpen oder Pumpenanlagen entstehen könnte. Mit unserem Fachwissen in den verschiedenen Anwendungsbereichen stellen wir sicher, dass Ihre Anlage stets betriebs- und einsatzbereit ist.

Vorsorge zahlt sich aus: Bei der systematischen Überprüfung Ihrer Pumpen und Anlagen können Mängel frühzeitig erkannt und behoben werden. Unnötige Kosten aufgrund von Folgeschäden, aufwendigen Reparaturen oder möglichen Stillständen lassen sich so von vornherein vermeiden.

Setzen Sie mit einem Wartungsvertrag bei uns auf höchste Betriebssicherheit! Wir übernehmen sowohl die Terminierung und Organisation als auch die Durchführung aller erforderlichen Arbeitsschritte. Als Fachunternehmer erfüllen wir dabei selbstverständlich die Standards der aktuellen DIN/ EN - Normen.

Die vertraglich vereinbarten Wartungsmaßnahmen werden anhand eines Leistungsverzeichnisses abgearbeitet und entsprechend dokumentiert.

Ein weiteres Plus für Sie: Mithilfe unserer ausführlichen Dokumentation erhalten Sie im Schadensfall Ihren umfassenden Versicherungsschutz aufrecht, welcher häufig an einen lückenlosen Nachweis der erfolgten Instandhaltungsarbeiten gekoppelt ist.



WARTUNG NACH NORM	WARTUNGSINTERVALL	NORM
Druckerhöhungsanlagen	jährlich*	DIN EN 806
Feuerlöschanlagen	gemäß Herstellerangaben	DIN 14462
Abwasserpumpstationen und Hebeanlagen ...		
... in Einfamilienhäusern	jährlich*	DIN EN 12056-4
... in Mehrfamilienhäusern	halbjährlich*	DIN EN 12056-4
... in gewerblichen Betrieben	vierteljährlich*	DIN EN 12056-4

*durch einen Fachkundigen

Hauptsitz: BOHNE GmbH
PUMPEN | ANLAGENTECHNIK | SERVICE
Hafenbahnstr. 6 A, 70327 Stuttgart

Stützpunkt: BOHNE GmbH
PUMPEN | ANLAGENTECHNIK | SERVICE
Stattmannstr. 26, 72644 Oberboihingen